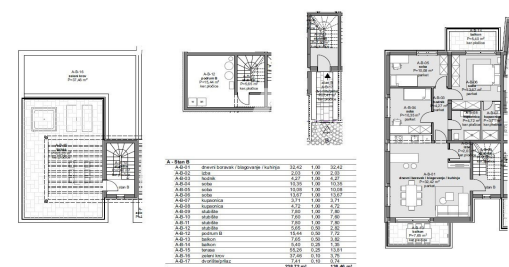




Koda :	01492
Lokacija :	Poreč
Površina objekta :	138.46 m ²
Površina vrta :	0 m ²
Oddaljenost od mesta :	2000 m
Oddaljenost od morja :	1000 m
Nadstropje :	1
Število nadstropij :	0
Število sob :	0
Število spalnic :	3
Število kopalnic / WC :	2 / 0
Leto izdelave :	2023
Energetska učinkovitost :	Ni določeno
Parkirišče :	Si
Klima :	Si
Skladiščenje :	Si
Agencijska provizija :	3 % + PDV

Cena : 553.840 €



S22

Poreč-1km od morja-novi kvalitetni apartmaji v izgradnji

Če iščete kakovostno novogradnjo v bližini morja in Poreča, je to idealna nepremičnina za vas!

V atraktivnem naselju Poreč se gradita dve hiši s štirimi stanovanjskimi enotami.

Medtem ko bodo stanovanja v pritličju imela dvorišče, bodo imela stanovanja v prvem nadstropju lepe strešne terase s pogledom na morje.

STAVBA "A"

S22

STANOVANJE B v prvem nadstropju stavbe - neto površina stanovanja 94m²

Sestoji iz predsobe, kopalnice, treh spalnic, od katerih ima ena lasten izhod na balkon in lastne kopalnice, dnevne sobe s kuhinjo in jedilnico - izhod na balkon. Stanovanju pripada tudi lastna strešna terasa 55 m², zelena streha 37 m², klet 15 m² in dve parkirni mesti.

Ogrevanje in hlajenje stanovanja bo preko talnega gretja in inverterске klime.

Predviden zaključek gradnje 05/2024