



Koda :	01483
Lokacija :	Poreč
Površina objekta :	88.83 m ²
Površina vrta :	144 m ²
Oddaljenost od mesta :	2000 m
Oddaljenost od morja :	1000 m
Nadstropje :	Pritličje
Število nadstropij :	0
Število sob :	0
Število spalnic :	3
Število kopalnic / WC :	2 / 0
Leto izdelave :	2023
Energetska učinkovitost :	Ni določeno
Parkirišče :	Si
Klima :	Si
Ogrevanje - Pod :	Si
Skladiščenje :	Si
Agencijska provizija :	3 % + PDV

Cena : 433.720 €

S19

Če iščete kakovostno novogradnjo v bližini morja in Poreča, je to idealna nepremičnina za vas!

V atraktivnem naselju Poreč se gradita dve hiši s štirimi stanovanjskimi enotami. Medtem ko bodo stanovanja v pritličju imela dvorišče, bodo imela stanovanja v prvem nadstropju lepe strešne terase s pogledom na morje.

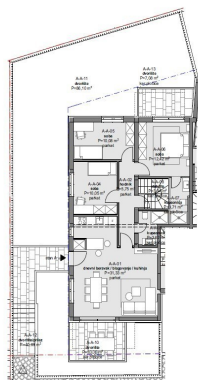
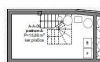
S527

STANOVANJE A v pritličju stavbe - površina stanovanja je 88,83 m², ki vključuje klet 7,93 m² in cca. 144m² dvorišča

Sestoji iz: hodnika, dnevne sobe, jedilnice in kuhinje z izhodom na dvorišče, dveh spalnic s kopalnico na hodniku, glavne spalnice z lastno kopalnico in izhodom na dvorišče. Stopnice iz hodnika vodijo v klet.

Predviden zaključek gradnje 05/2024

Slan A



A - Stan A			
Z.0.1	Splošni površina (Ulagateljeva izločba)	143,33	1,00
Z.0.2	Splošni	1,30	1,00
Z.0.3	Kuhinja	3,40	1,00
Z.0.4	Spalnica	12,00	1,00
Z.0.5	Spalnica	12,00	1,00
Z.0.6	Spalnica	11,14	1,00
Z.0.7	Kuhinja	3,31	1,00
Z.0.8	Spalnica A	11,00	1,00
Z.0.9	Spalnica B	12,00	1,00
Z.0.10	Kuhinja	4,60	1,00
Z.0.11	Kuhinja	4,23	1,00
Z.0.12	Kuhinja	1,20	1,00

