

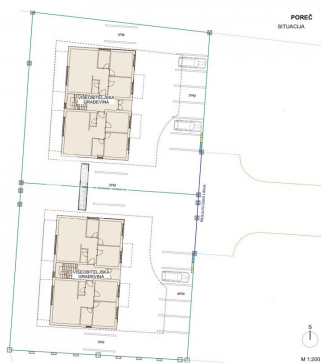


POREČ  
1 KAT

M 1/75



POREČ



POREČ  
ISTARSKOVA

M 1/200

<b>Codice :</b>	01497
<b>Posizione :</b>	Poreč
<b>Superficie immobile :</b>	74.40 m <sup>2</sup>
<b>Superficie giardino :</b>	0 m <sup>2</sup>
<b>Distanza dalla città :</b>	4000 m
<b>Distanza dal mare :</b>	4000 m
<b>Piano :</b>	1
<b>Numero di piani :</b>	0
<b>Numero di camere :</b>	3
<b>Numero di camere da letto :</b>	2
<b>Numero di bagni / WC :</b>	1 / 1
<b>Anno di costruzione :</b>	2023
<b>Efficienza energetica :</b>	Non specificato
<b>Posteggio :</b>	Si
<b>Balcone :</b>	Si
<b>Riscaldamento - Elettricità :</b>	Si
<b>Carpenteria - PVC :</b>	Si
<b>Commissione di agenzia :</b>	3 % + PDV

**Prezzo :** 247.000 €

S24

Appartamento 3

Ingresso/corridoio 6,70 mq

WC 2,10 m<sup>2</sup>

Camera 1 14,90 m<sup>2</sup>

Camera 2 13,30 mq

Bagno 4,90 m<sup>2</sup>

Cucina, sala da pranzo e soggiorno 27,90 m<sup>2</sup>

Balcone 1 (5,90 m<sup>2</sup> x 0,25) 1,48 m<sup>2</sup>

Balcone 2 (12,50 m<sup>2</sup> x 0,25) 3,13 m<sup>2</sup>

TOTALE App. 3 74,40 m<sup>2</sup> =

€ 247.000

Vicino a Parenzo e al mare, a 4 km di distanza, sono in costruzione due nuovi edifici residenziali con 5 appartamenti ciascuno

Contengono 4 appartamenti al piano terra con cortile

2 appartamenti al primo piano e 2 attici su tutto il piano.

Gli appartamenti saranno venduti secondo il sistema chiavi in

mano, che comprende carpenteria esterna ed interna incorporata, pavimenti in ceramica, riscaldamento elettrico a pavimento e aria condizionata.