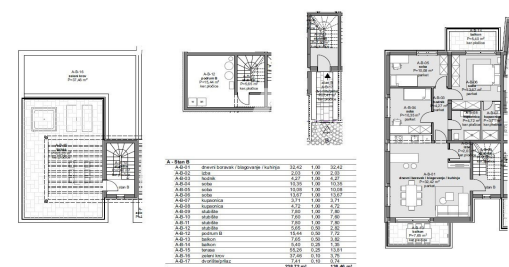




<b>Codice :</b>	01492
<b>Posizione :</b>	Poreč
<b>Superficie immobile :</b>	138.46 m2
<b>Superficie giardino :</b>	0 m2
<b>Distanza dalla città :</b>	2000 m
<b>Distanza dal mare :</b>	1000 m
<b>Piano :</b>	1
<b>Numero di piani :</b>	0
<b>Numero di camere :</b>	0
<b>Numero di camere da letto :</b>	3
<b>Numero di bagni / WC :</b>	2 / 0
<b>Anno di costruzione :</b>	2023
<b>Efficienza energetica :</b>	Non specificato
<b>Posteggio :</b>	Si
<b>Clima :</b>	Si
<b>Deposito :</b>	Si
<b>Commissione di agenzia :</b>	3 % + PDV

**Prezzo :** 553.840 €



S22

Poreč-1km dal mare-nuovi appartamenti di qualità in costruzione

Se stai cercando un nuovo edificio di qualità vicino al mare e a Parenzo, questa è la proprietà ideale per te!

Nell'attraente insediamento di Parenzo sono in costruzione due case con quattro unità abitative.

Mentre gli appartamenti al piano terra avranno un cortile, gli appartamenti al primo piano avranno bellissime terrazze sul tetto con vista sul mare.

**COSTRUENDO UN"**

S22

APPARTAMENTO B al primo piano dell'edificio - superficie netta dell'appartamento 94m2

E' composto da ingresso, bagno, tre camere da letto di cui una con uscita propria sul balcone e proprio bagno, soggiorno con cucina e sala da pranzo - uscita sul balcone.

L'appartamento dispone inoltre di un'altana privata di 55 mq, un tetto verde di 37 mq, una cantina di 15 mq e due posti auto.

Il riscaldamento e il raffrescamento dell'appartamento avverranno tramite riscaldamento a pavimento e aria condizionata inverter.

Completamento previsto della costruzione nel 05/2024