



<b>Codice :</b>	01468
<b>Posizione :</b>	Poreč
<b>Superficie immobile :</b>	148.65 m2
<b>Superficie particela :</b>	612 m2
<b>Distanza dalla città :</b>	4000 m
<b>Distanza dal mare :</b>	9000 m
<b>Numero di piani :</b>	0
<b>Numero di camere :</b>	0
<b>Numero di camere da letto :</b>	3
<b>Numero di bagni / WC :</b>	3 / 1
<b>Anno di costruzione :</b>	2023
<b>Efficienza energetica :</b>	A+
<b>Posteggio :</b>	Si
<b>Piscina :</b>	Si
<b>Riscaldamento - Pavimento :</b>	Si
<b>Videosorveglianza :</b>	Si
<b>Commissione di agenzia :</b>	3 % + PDV

**Prezzo : 600.000 €**

**K68**

In un piccolo villaggio a 14 km da Parenzo sono in costruzione 6 bellissime ville con piscina, il cui completamento è previsto per novembre 2023.

Casa n. 3 con una superficie di 148,65 mq su un lotto di terreno di 612 mq  
Al piano terra c'è un soggiorno con cucina, sala da pranzo, bagno per gli ospiti e ripostiglio, mentre al primo piano ci sono tre camere da letto con i propri bagni. Il prezzo include tutto come mostrato nelle visualizzazioni dall'esterno, e tutto all'interno tranne mobili e illuminazione, tranne i bagni, che sono completamente finiti. Secondo i desideri dell'acquirente, le case possono essere sistemate fino in fondo, pronte per l'uso o per l'affitto.

Il resto va in casa:

Il sistema è riscaldato da una pompa di calore vrf con riscaldamento a pavimento ad acqua e ventilconvettori per il riscaldamento e il raffrescamento del produttore DAIKIN o un altrettanto prezioso serbatoio centrale per l'acqua calda da 300 l

riscaldamento della piscina, tutta la preparazione fatta tranne il dispositivo. tecnica della piscina e disinfezione dell'acqua basata sul principio dell'elettrolisi. Impianto TV satellitare e IP TV.

Nelle camere da letto c'è il parquet in legno, nelle altre stanze la ceramica. Tutto MADE IN ITALY.

Illuminazione esterna inclusa nel prezzo - set decorativo e luce principale.

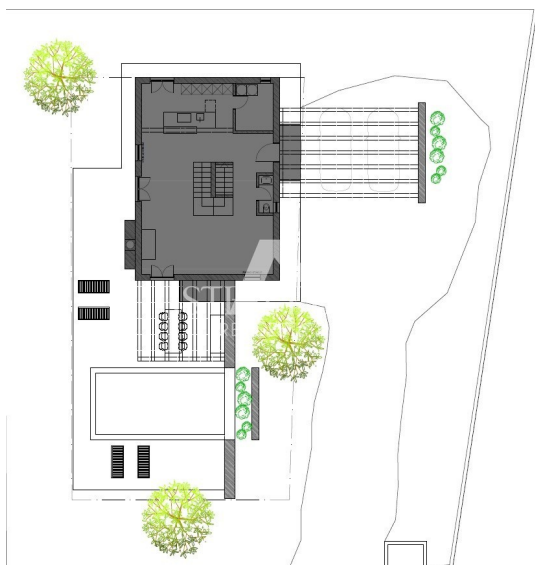
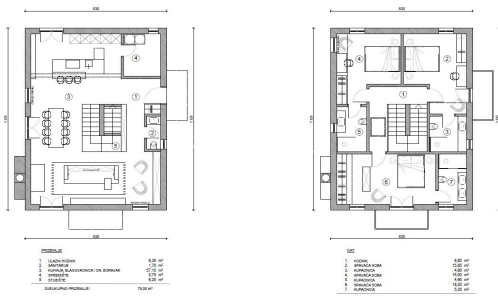
Infissi in alluminio e tettoie in alluminio.

Cancello elettrico automatico con telecomando.

Sistema di videosorveglianza e telecamera con controllo da smartphone.

Un album fotografico completo di tutte le fasi costruttive scattate con un drone e le foto di tutte le installazioni.

Il lotto è recintato con recinzione betafence e parapetto in cemento, accanto al





**ISTRA PLUS REAL ESTATE**

**Istarskog razvoda 19, 52440 Poreč**

**mail: [info@istraplus-realestate.com](mailto:info@istraplus-realestate.com)**

**web: [www.istraplus-realestate.com](http://www.istraplus-realestate.com)**

**info: +385 91 521 8871**

quale vengono piantate siepi (Photinia) e seminato erba, ed è installata l'irrigazione automatica con timer e sensori pioggia.  
Certificato energetico A+