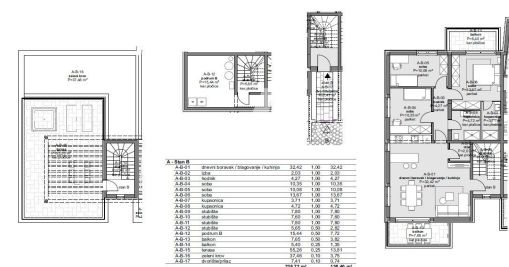




<b>Šifra :</b>	01492
<b>Lokacija :</b>	Poreč
<b>Površina objekta :</b>	138.46 m <sup>2</sup>
<b>Površina vrta :</b>	0 m <sup>2</sup>
<b>Udaljenost od grada :</b>	2000 m
<b>Udaljenost od mora :</b>	1000 m
<b>Kat :</b>	1
<b>Broj katova :</b>	0
<b>Broj soba :</b>	0
<b>Broj spavaćih soba :</b>	3
<b>Broj kupaonica / WC :</b>	2 / 0
<b>Godina izgradnje :</b>	2023
<b>Energetska učinkovitost :</b>	Nije određeno
<b>Parkiralište :</b>	Da
<b>Klima :</b>	Da
<b>Spremište :</b>	Da
<b>Agencijska provizija :</b>	3 % + PDV

**Cijena :** 553.840 €



S22

Poreč-1km od mora-novi kvalitetni stanovi u izgradnji

Ako tražite kvalitetnu novogradnju u blizini mora i Poreča ovo je idealna nekretnina za Vas!

U atraktivnom porečkom naselju grade se dvije kuće sa po četiri stambene jedinice.

Dok će stanovi u prizemlju imati dvorište, stanovi na katu će imati lijepe krovne terase sa pogledom na more.

ZGRADA „A“

S22

STAN B na prvom katu zgrade- neto površina stana 94m<sup>2</sup>

Sastoji se od ulaznog hodnika, kupaona, tri spavaće sobe od kojih jedna ima vlastiti izlaz na balkon i vlastitu kupaonu,dnevni boravak sa kuhinjom i blagovaonom -izlaz na balkon.

Stanu pripada i privatna krovna terasa površine 55 m<sup>2</sup>, zeleni krov površine 37 m<sup>2</sup>, podrum površine 15 m<sup>2</sup> i dva parking mjesta.

Grijanje i hlađenje stana biti će putem podnog grijanja te inverter klima uređaja.

Planirani završetak izgradnje 05/2024.godine