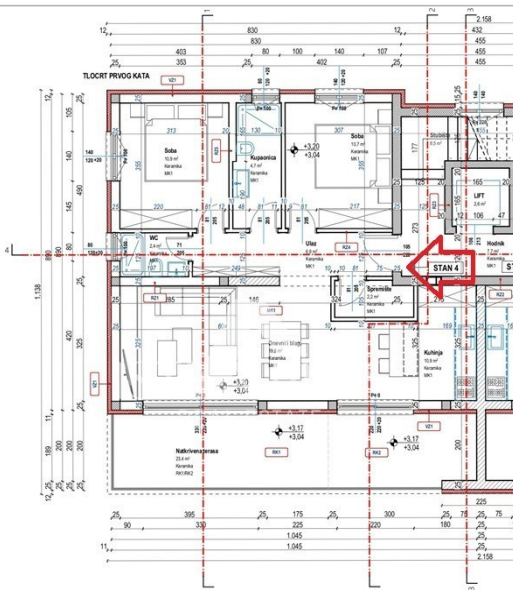




Kode :	02200
Lage :	Poreč
Wohnfläche :	92 m ²
Gartenfläche :	0 m ²
Entfernung zum Stadt :	8000 m
Entfernung zum Meer :	8000 m
Etage :	1
Anzahl der Etagen :	0
Anzahl der Zimmer :	3
Anzahl der Schlafzimmer :	2
Anzahl der Badezimmer / WC :	1 / 1
Baujahr :	2026
Energieeffizienz :	Nicht bekannt
Meerblick :	Ja
Parkplatz :	Ja
Klimaanlage :	Ja
Heizung - Strom :	Ja
Heizung - Unterflur :	Ja
Lagerung :	Ja
Agenturkommission :	3 % + PDV

Preis :	353.800 €
----------------	-----------



S358

Moderne Wohnung im 1. Obergeschoss eines Neubaus mit Aufzug in ruhiger Lage nahe Poreč mit Panoramablick auf das Meer und die istrische Landschaft.

Die 91,9 m² große Wohnung (Nr. 4) besteht aus einem Eingangsbereich, einem großzügigen, offenen Wohnbereich mit Küche, Ess- und Wohnzimmer sowie Zugang zu einer 23,4 m² großen, überdachten Terrasse. Von der Terrasse aus genießen Sie einen spektakulären Blick auf Meer und Natur – ideal zum Entspannen, Essen im Freien und zum Genießen der Sonnenuntergänge.

Die Wohnung bietet außerdem zwei komfortable Schlafzimmer, ein Badezimmer, ein Gäste-WC und einen praktischen Abstellraum.

Das Gebäude ist mit einem Aufzug ausgestattet. Der hochwertige Neubau garantiert hohen Wohnkomfort, modernes Design und Energieeffizienz. Die Wohnung verfügt über Fußbodenheizung und eine Klimaanlage (Heizen/Kühlen).

Diese Immobilie eignet sich ideal als Familienhaus, luxuriöse Ferienimmobilie oder als Kapitalanlage zur touristischen Vermietung.