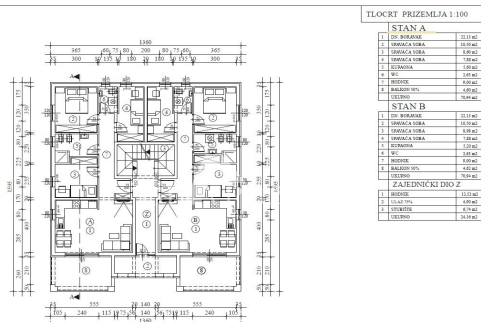




<b>Kode :</b>	01423
<b>Lage :</b>	Poreč
<b>Wohnfläche :</b>	70.94 m2
<b>Gartenfläche :</b>	210 m2
<b>Entfernung zum Stadt :</b>	2500 m
<b>Entfernung zum Meer :</b>	1000 m
<b>Etage :</b>	Erdgeschoss
<b>Anzahl der Etagen :</b>	0
<b>Anzahl der Zimmer :</b>	0
<b>Anzahl der Schlafzimmer :</b>	3
<b>Anzahl der Badezimmer / WC :</b>	1 / 1
<b>Baujahr :</b>	2022
<b>Energieeffizienz :</b>	Nicht bekannt
<b>Parkplatz :</b>	Ja
<b>Balkon :</b>	Ja
<b>Klimaanlage :</b>	Ja
<b>Heizung - Unterflur :</b>	Ja

**Preis :** auf Anfrage €



Wir präsentieren Ihnen ein neues exklusives Gebäude mit Wohnungen in Poreč! Qualität und moderne Konstruktion mit sorgfältig ausgewählten Materialien und Geräten. Das Gebäude besteht aus zwei Wohnungen im Erdgeschoss mit Hof, zwei Wohnungen im ersten Stock und einem geräumigen Penthouse im Dachgeschoss des Gebäudes. Die Wohnungen verfügen über jeweils drei Schlafzimmer, davon eines als größeres Doppelzimmer, die beiden anderen kleiner, die als Kinderzimmer, Arbeitszimmer oder zusätzliche Abstellräume genutzt werden können. Schlüsselfertiger Verkauf

Alle Wohnungen verfügen über eine elektrische Fußbodenheizung in der gesamten Wohnung, mit Ausnahme der Schlafzimmer, die Schlafzimmer und das Wohnzimmer werden mit Klimaanlage ausgestattet.

In den Schlafzimmern und im Wohnzimmer wird Parkett verlegt, in den anderen Räumen werden Fliesen verlegt. Eingebauter Feueralarm. Jede Wohnung erhält einen eigenen Abwasserkanal.

Elektrische Jalousien, Zimmerei, dreischichtiges Glas, Außenfarbe Anthrazit, Innenweiß. Gemeinsamer Lagerraum vor dem Eingang des Gebäudes und unter der Treppe. Mauer und Zaun um das gesamte Gebäude mit abschließbarer Tür im Hof. Jede Wohnung verfügt über einen Parkplatz im Innenhof des Gebäudes. Das Gebäude wurde in einer attraktiven Poreč-Siedlung in der Nähe des Meeres und des Zentrums errichtet.

Poreč Zentrum 3 km, erste Strände 1 km

WOHNUNG A IM ERDGESCHOSS DES GEBÄUDES - 70,94 m<sup>2</sup> + 210m<sup>2</sup> freier Hof  
Es besteht aus einer Eingangshalle, einem Wohnzimmer mit Küche und Esszimmer, Ausgang zur überdachten Terrasse und zum Hof, drei Schlafzimmern, Bad und WC.